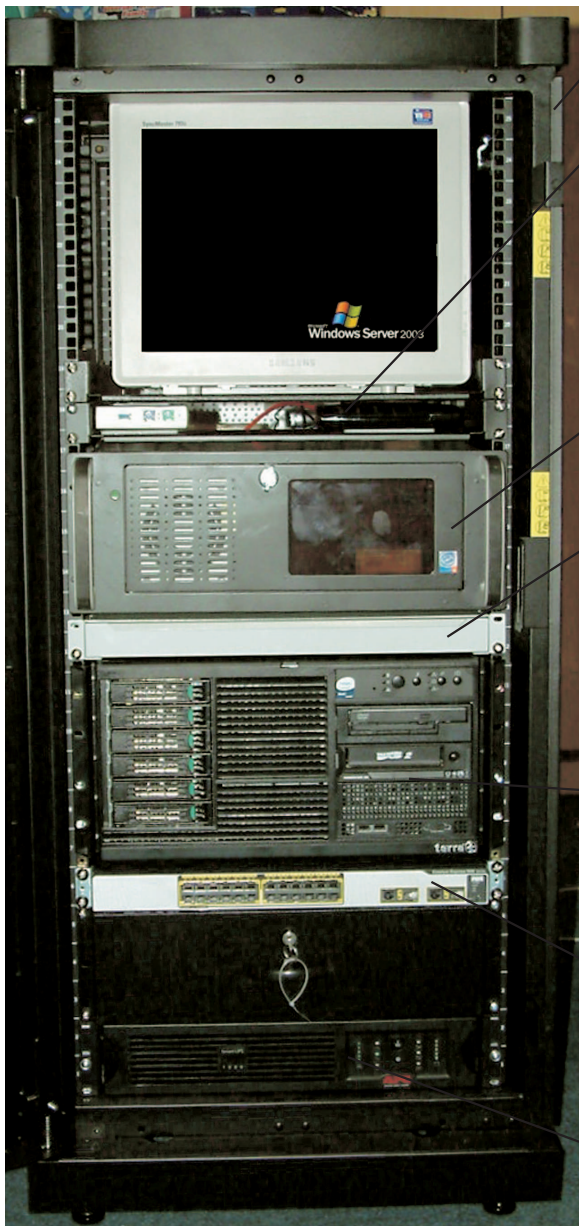


# Leistungsfähiger Server

für mittelständische  
Unternehmen...

**...zugeschnitten für Ihre  
heutigen und zukünftigen  
Einsatzbereiche**



## 19" Netzwerkschrank

vereinigt alle kabel- u. netzwerkrelevanten  
Komponenten, abschließbar, diebstahlsicher

## KVM-Switch, DSL-Router m. Firewall

## Server zur Kommunikation

System übernimmt kpl. Kommunikation "nach außen"  
(Telefax-, e-mail-, Internetbetrieb + VPN-Zugang)

- Intel-Motherboard + von Intel zertifizierter P4-Prozessor + zertifizierter ECC-RAM (1024MB)
- 2x gespiegelte SATA-Festplatten (10000 U/min)
- 2 Netzwerkkarten (10/100MBit, 10/100/1000MBit)
- BS: WIN XP-pro

## Tastaturschublade mit Maus

## Server für Datendienste

- Intel-Motherboard + 2St. Intel XEON-Prozessoren + zertifizierter ECC-RAM (1...8 GB)
- 2xSCSI-Festplatten 10000 U/min (Systemumgebung)
- 3xSCSI-Festplatten (10000 U/min, Datenumfeld)
- 2 redundante 650W-Netzteile
- Datensicherungssystem für max. 400 GB/Kassette
- 2 Netzwerkkarten (10/1000MBit, 10/100/1000MBit)
- mögliche Ausfälle der Festplatten, Protokoll der Datensicherung usw. werden per mail dem Administrator u. bedarfsweise der Schönau Computer GmbH zugestellt
- BS: WIN SBS-Server 2003

24-port-Switch mit 2x Gigabit-Uplinkport zu Servern,  
Ports einzeln managbar, jeder Port unterstützt  
Power-over-Ethernet, VoIP-geeignet

## USV - 1000W (Unterbrechungsfreie Stromversorgung)

- gewährleistet störungsfreien Betrieb
- Unregelmäßigkeiten wie Ausfälle der Stromzufuhr, anstehender Akku-Tausch usw. werden per mail dem Administrator u. bedarfsweise der Schönau Computer GmbH zugestellt

**... durch uns komplettiert,  
vor Ort installiert und  
bedarfsweise Leasingfinan-  
ziert !**